



Colibrì Speed CA



La caldaia
istantanea
ad elevatissimo
rapporto
costo/efficacia



Comfort



Consumi

Model No:

FT-20

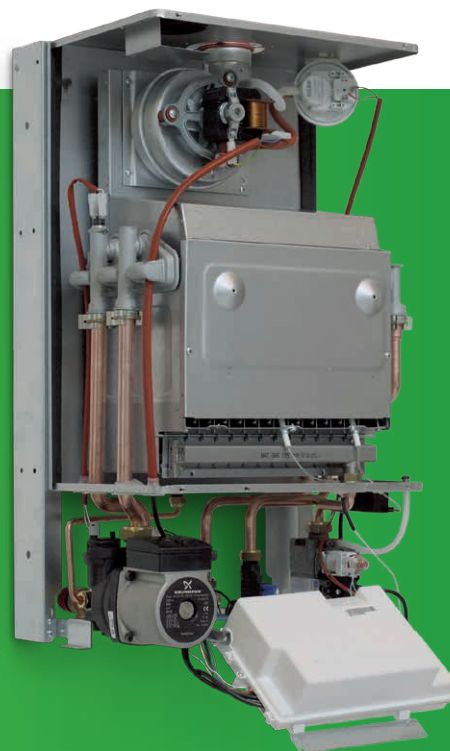
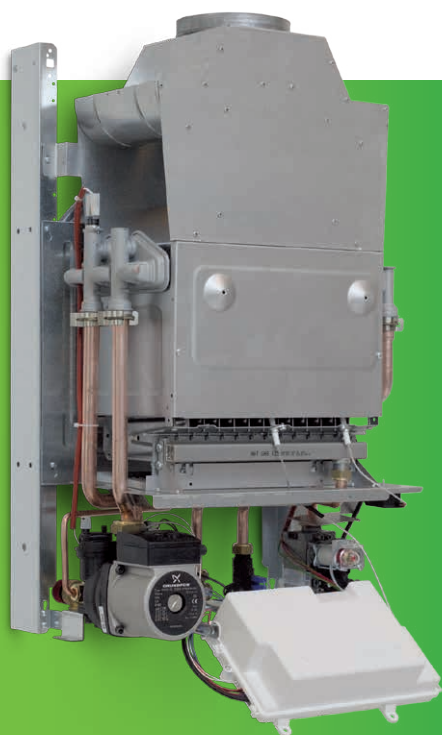
La gamma Colibrì Speed

Colibrì Speed CA 23 E

- Riscaldamento e produzione acqua calda sanitaria istantanea.
- Modulazione continua di fiamma sia in riscaldamento che in sanitario.
- Accensione elettronica.
- Tiraggio naturale.
- Potenza utile 8,6 ÷ 23,1 kW.

Colibrì Speed CA 24 SE

- Riscaldamento e produzione di acqua calda sanitaria istantanea.
- Modulazione continua di fiamma sia in riscaldamento che in sanitario.
- Accensione elettronica.
- Camera di combustione stagna.
- Certificata per essere installata all'esterno in luogo parzialmente protetto.
- Potenza utile 8,5 ÷ 23,8 kW.



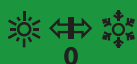
Controlli



Regolazione della temperatura di riscaldamento



Regolazione della temperatura dell'Acqua Calda Sanitaria



Deviatore Estate/Inverno



Funzione spazzacamino per controllo combustione



Spia segnalazione fiamma



Spia blocco



Spia funzionamento



Termometro digitale con funzioni di visualizzazione allarmi



Caratteristiche Tecniche principali

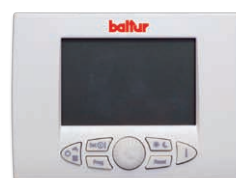


- Dimensioni ridotte.
- Dispositivo di sicurezza evacuazione fumi.
- Protezione antigelo.
- Scambiatore bitermico.
- Grado di protezione IPX4D.
- By-Pass automatico di serie.
- Funzione spazzacamino.
- Unica scheda per accensione e funzionamento.
- Funzione antibloccaggio pompa.
- Doppio sistema segnalazione blocco.
- Idrometro.
- Circolatore ad alta prevalenza.
- Termometro digitale.
- Sistema di autodiagnosi e segnalazione anomalie con led luminosi e codici di blocco.

Accessori Opzionali

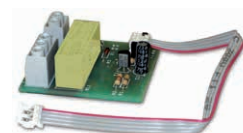
Cronocomando

Sulle caldaie COLIBRÌ SPEED è possibile collegare uno speciale cronocomando (cod. 96870201) dedicato, che può svolgere numerose funzioni: termostato ambiente, orologio programmatore (giornaliero settimanale) per una precisa termoregolazione personalizzata, tasto manuale per l'impostazione diretta di temperatura acqua sanitaria e di riscaldamento, display digitale per l'autodiagnosi delle eventuali anomalie.

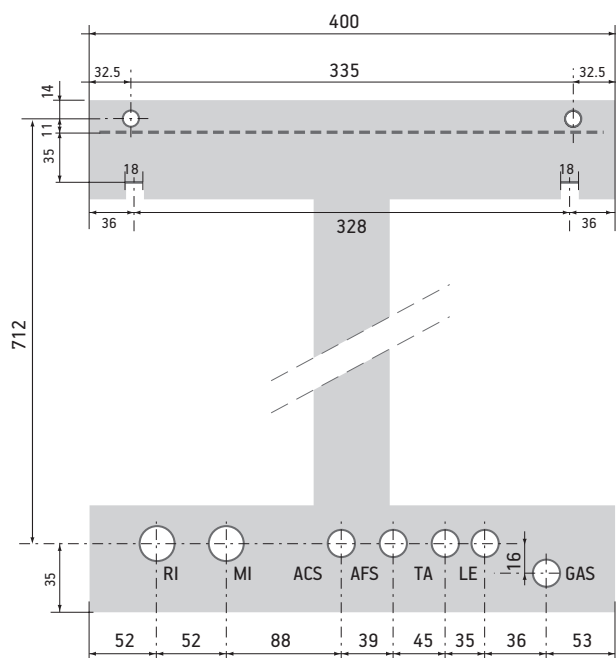


Kit scheda di gestione impianto a zone

Da abbinare sempre con il cronocomando remoto.

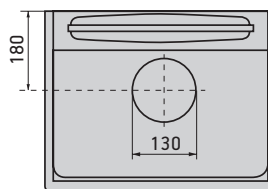


Dima di installazione

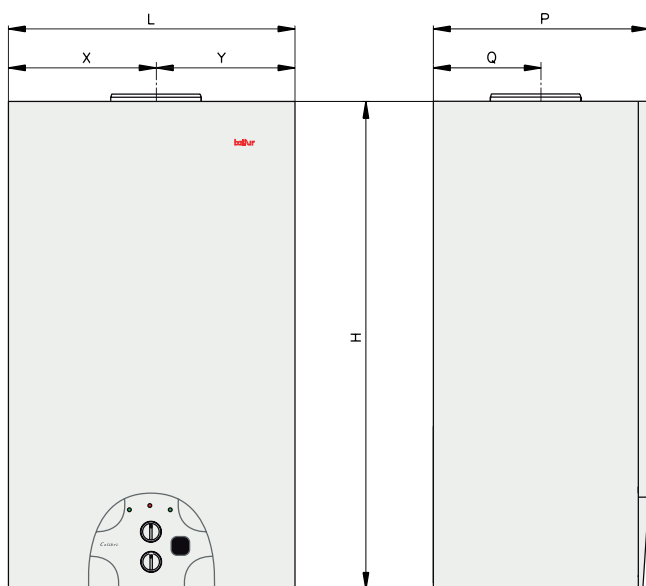
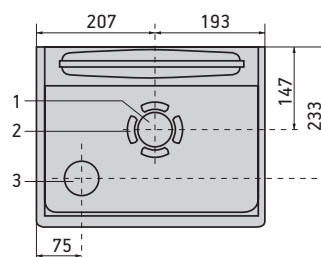


- 1 Scarico fumi.
- 2 Aspirazione per sistema coassiale.
- 3 Aspirazione per sistema sdoppiato.
- GAS** GAS attacco in caldaia 3/4.
- RI** Ritorno Impianto.
- MI** Mandata Impianto.
- AFS** Entrata Acqua Fredda Sanitaria.
- ACS** Uscita Acqua Calda Sanitaria.
- TA** Termostato Ambiente.
- LE** Linea Elettrica.

COLIBRÌ SPEED CA 23 E

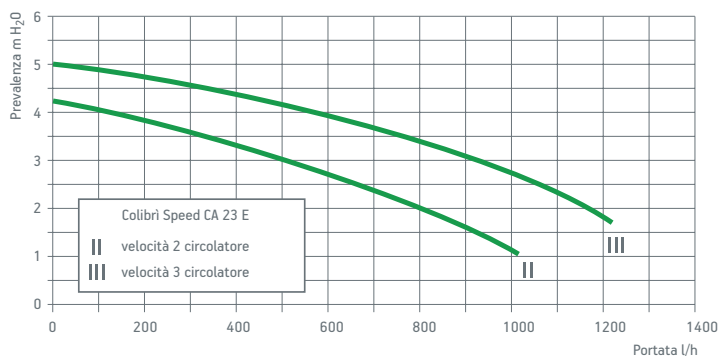


COLIBRÌ SPEED CA 24 SE



DIMENSIONI DI INGOMBRO

Modello Colibrì Speed	CA 23 E	CA 24 SE
L (mm)	400	400
P (mm)	300	300
H (mm)	700	700
Q (mm)	180	147
X (mm)	200	193
Y (mm)	200	193



**DIAGRAMMA
PORTATA-PREVALENZA
DISPONIBILE ALL'IMPIANTO**

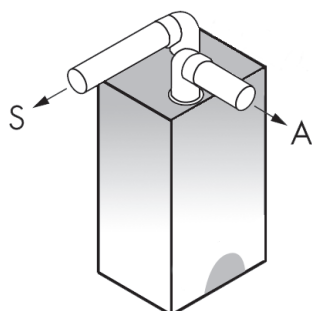
Dati tecnici

Modello COLIBRI' SPEED		UM	CA 23 E	CA 24 SE
Dati generalità caldaia				
Codice METANO			82376010	82370020
Categoria di appartenenza			I12H3+	I12H3+
Apparecchio tipo (prEN 483)			B ₁₁ /BS	B ₂₂ , C ₁₂ , C ₃₂ , C ₄₂ , C ₅₂ , C ₆₂ , C ₈₂ , C ₉₂
Omologazione CE n°			0694 CM 3400	0694 CM 3400
Portata termica nominale minima - massima	kW		9,9 ÷ 25,7	9,9 ÷ 25,7
Potenza termica nominale minima - massima	kW		8,6 ÷ 23,1	8,5 ÷ 23,8
Rendimento utile alla potenza nominale	%		90,0	93,1
Rendimento utile al 30% della potenza nominale	%		89,1	92,3
Classe NOx (secondo EN 1999) metano/GPL			2/1	2/1
Direttiva rendimenti 92/42 CEE			★★	★★★
Portata gas min - max ¹⁾	G 20	m ³ /h	1,05 ÷ 2,72	1,05 ÷ 2,72
	G 30	kg/h	0,78 ÷ 2,02	0,78 ÷ 2,02
	G 31	kg/h	0,77 ÷ 1,9	0,77 ÷ 1,99
Capacità vaso espansione lato riscaldamento	l		8	8
Pressione vaso espansione	bar		1	1
Pressione max esercizio lato riscaldamento	bar		3	3
Erogazione max ACS servizio continuo - Δt=25 K ²⁾	l/min		13,3	13,7
Pressione max esercizio lato sanitario	bar		6	6
Pressione minima d'esercizio lato sanitario	bar		0,5	0,5
Alimentazione elettrica	volt/Hz		230/50	230/50
Potenza elettrica assorbita	W		110	130
Protezione			IPX4D	IPX4D
Larghezza-altezza-profondità			Vedi tabella dimensioni	Vedi tabella dimensioni
Dimensioni imballo - LxPxH	mm		425 x 340 x 750	425 x 340 x 750
Peso	kg		29	34
Peso con imballo	kg		30	34
Attacco mandata - MI	UNI ISO 7/1 o PN 6		3/4"	3/4"
Attacco ritorno - RI	UNI ISO 7/1 o PN 6		3/4"	3/4"
Attacco Acqua Fredda Sanitaria	UNI ISO 7/1		1/2"	1/2"
Attacco Acqua Calda Sanitaria	UNI ISO 7/1		1/2"	1/2"
Attacco alimentazione gas alla caldaia	UNI ISO 7/1		3/4"	3/4"
Attacco alimentazione gas al rubinetto	UNI ISO 7/1		1/2"	1/2"
Attacco scarico fumi - SF (Ø)	mm		130	-
Diametro tubo asp/scarico coassiale	mm		-	100/60
Lunghezza coassiale min-max	mm		-	1-4
Diametro tubo aspirazione/scarico separati	mm		-	80
Lunghezza massima totale tubi separati ³⁾	mm		-	30

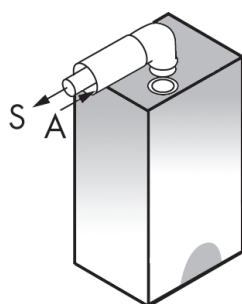
NOTE

- 1) Potere calorifico di riferimento secondo prEN 483.
2) Temperatura entrata acqua fredda 10 °C.

3) Massimo 20 mt scarico condotto sdoppiato Ø 80



Sistema scarico aspirazione separato Ø 80



Sistema scarico aspirazione coassiale Ø 60-100

TIPOLOGIE DI SCARICO FUMI per versione SE



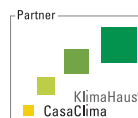
0001001361 - Rev. 2 - Ediz. 07/2013 - 2.000 SIACA

baltur

TECNOLOGIE PER IL CLIMA

Baltur S.p.A. - Via Ferrarese, 10 - 44042 Cento (Fe) - Italy
Tel. +39 051-6843711 - Fax: +39 051-6857527/28
www.baltur.com - info@baltur.it

I dati riportati su questo catalogo sono da ritenersi indicativi e non impegnativi;
Baltur si riserva la facoltà di apportare modifiche senza obbligo di preavviso.



NUMERO VERDE
800 335533

www.baltur.com